

未来图书馆的

发展趋势与

现存图书馆的修缮改造设计探索

面向智慧时代的图书馆空间服务创新
学术研讨会

北京大学图书馆新西楼（设计：江镇）

章节

1

影响图书馆的因素

2

未来图书馆的形态和特征

3

从藏书楼到未来图书馆建筑

4

现存图书馆的修缮探索



第一节

影响图书馆的因素

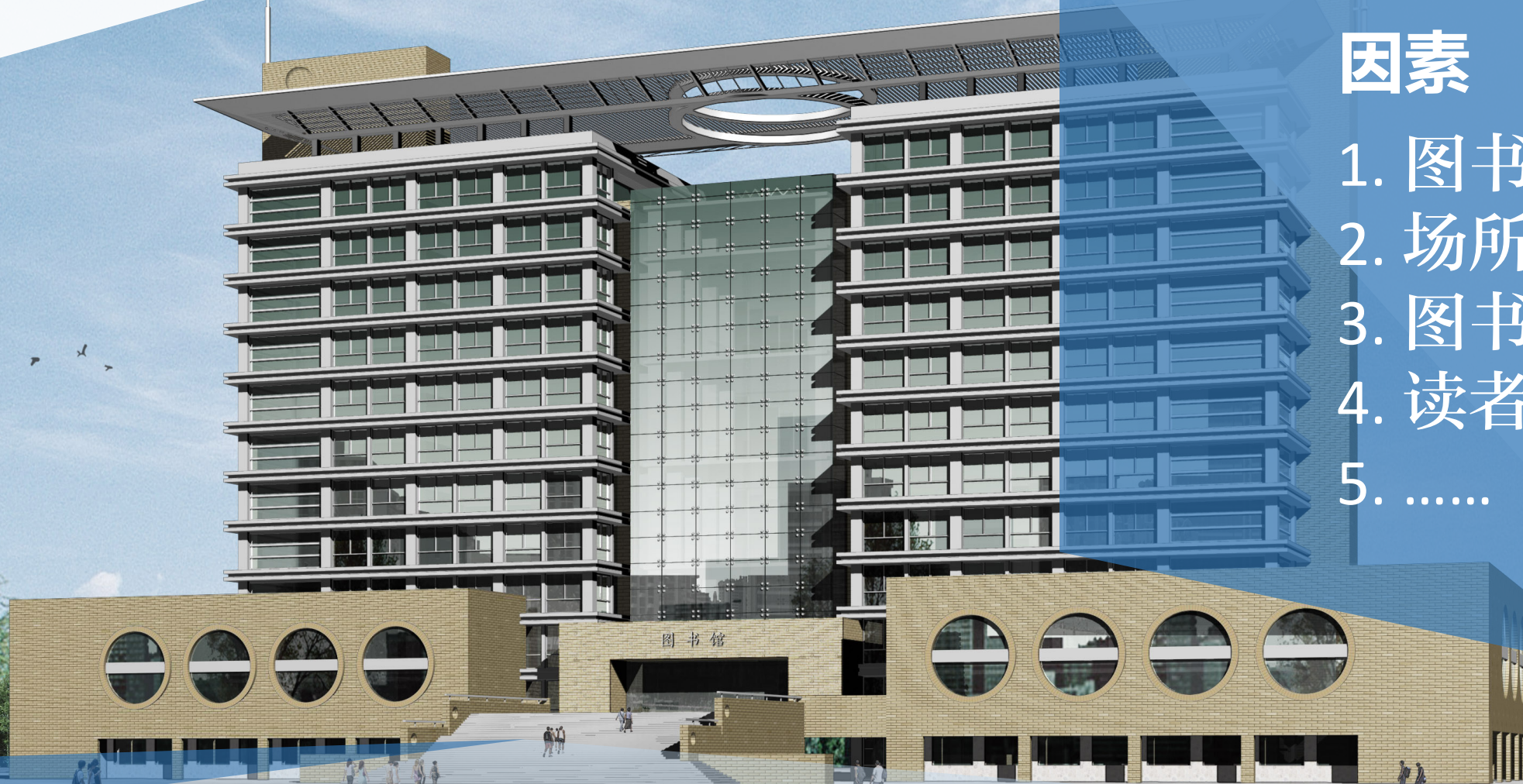
1

Part


影响图书馆的因素

因素

1. 图书
2. 场所
3. 图书馆员
4. 读者
5.



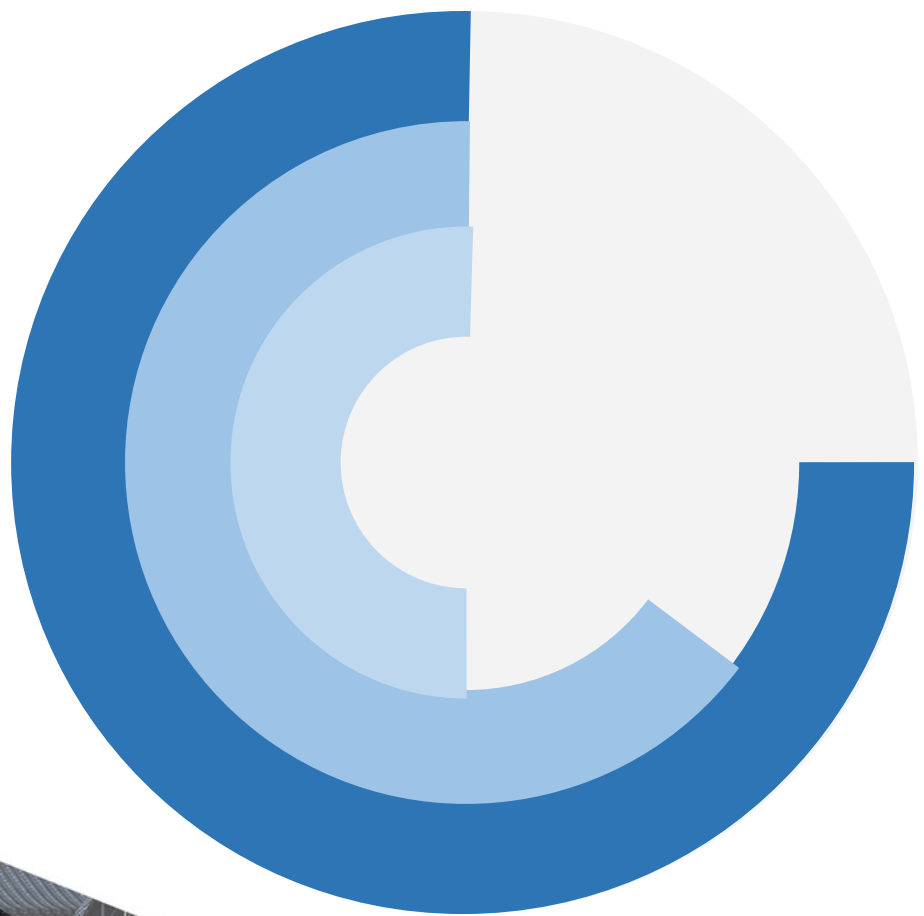
山东东营职业学院图书馆（已竣工，设计：肖镇、肖礼斌）



第二节



未来图书馆的形态与特征



电子图书馆



数字图书馆



虚拟图书馆



未来图书馆的形态与特征

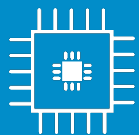
技术处理自动化



部分无墙化



电子存取



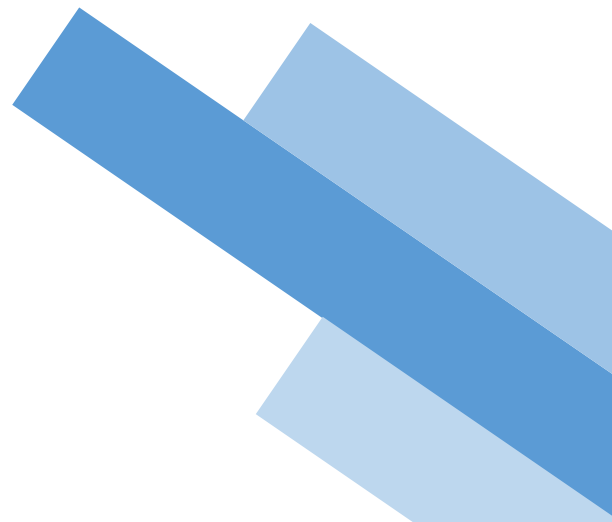
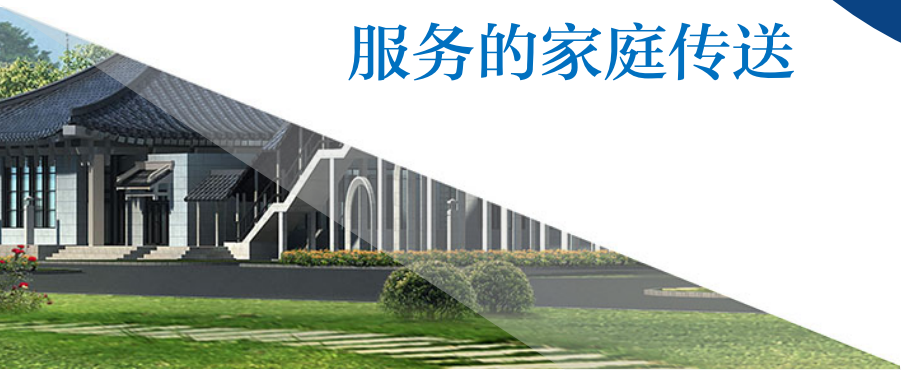
用户与联机智能社区的接口



服务的家庭传送



新的功能



第三节



从藏书楼到未来图书馆建筑

内蒙赤峰元宝山二中图书馆及教学建筑群（已竣工，设计：江镇、肖礼斌）

从藏书楼到未来图书馆建筑

传统图书馆

近代藏书楼

当代图书馆

古代图书馆

未来图书馆

3.1

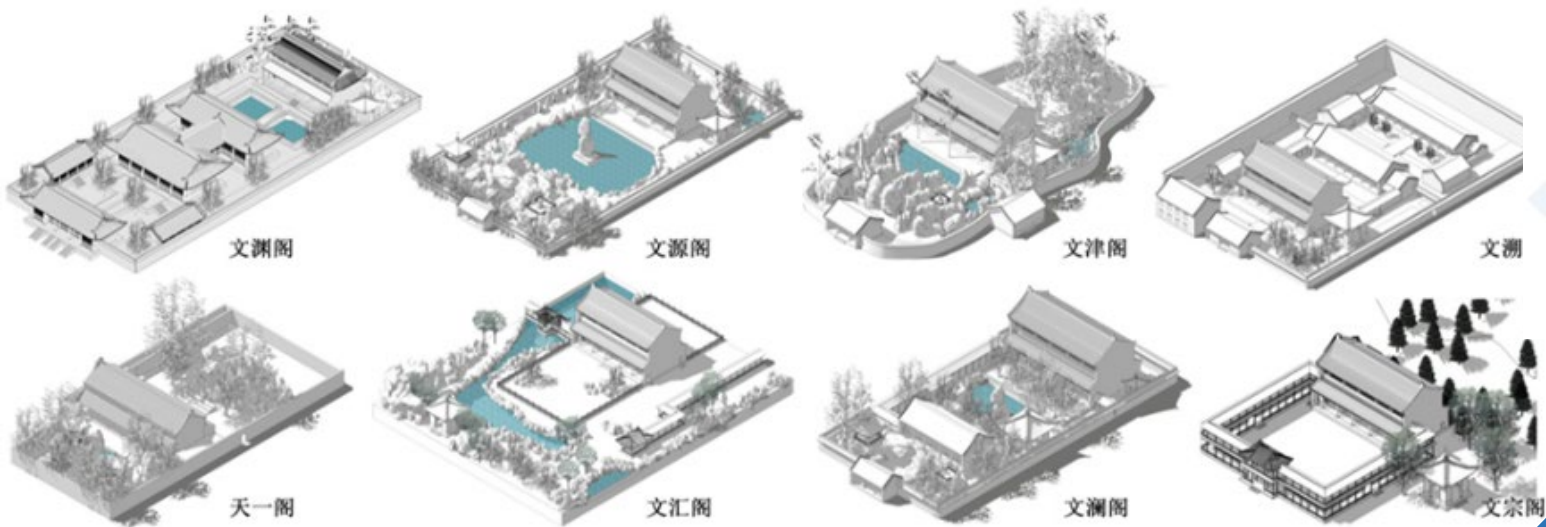
3.2

3.3

3.4

3.5





四库七阁与天一阁 (图片来源于网络)

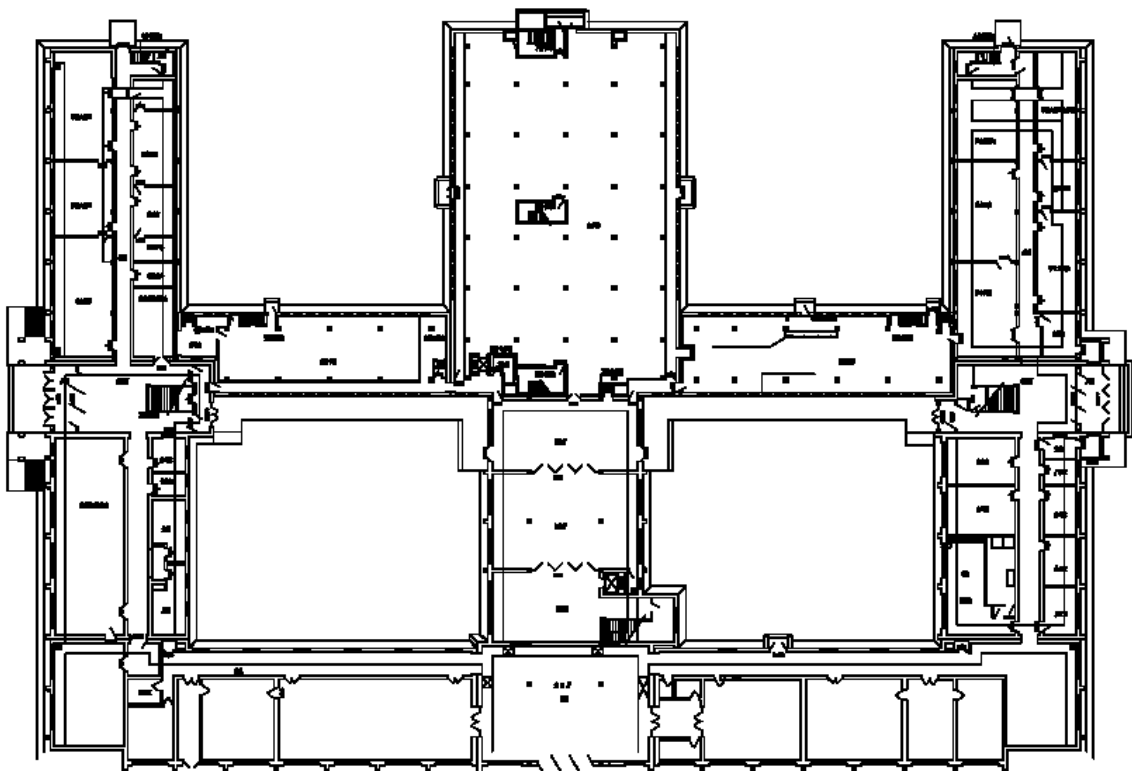
近代藏书楼

四库七阁与天一阁

从藏书楼到未来图书馆建筑



北京大学图书馆西楼东立面（图片来源：北京大学图书馆官网）



北京大学图书馆西楼原二层平面图



传统图书馆

北京大学图书馆西楼

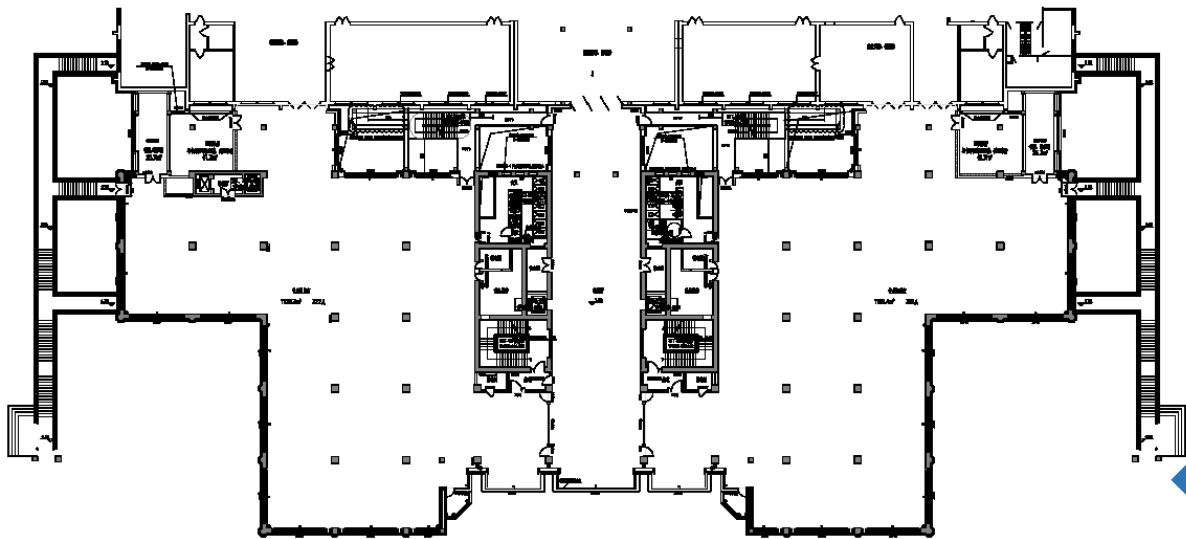
3

Part

从藏书楼到未来图书馆建筑



北京大学图书馆新东楼（设计：江镇）



北京大学图书馆新东楼二层平面图



当代图书馆

北京大学图书馆东楼

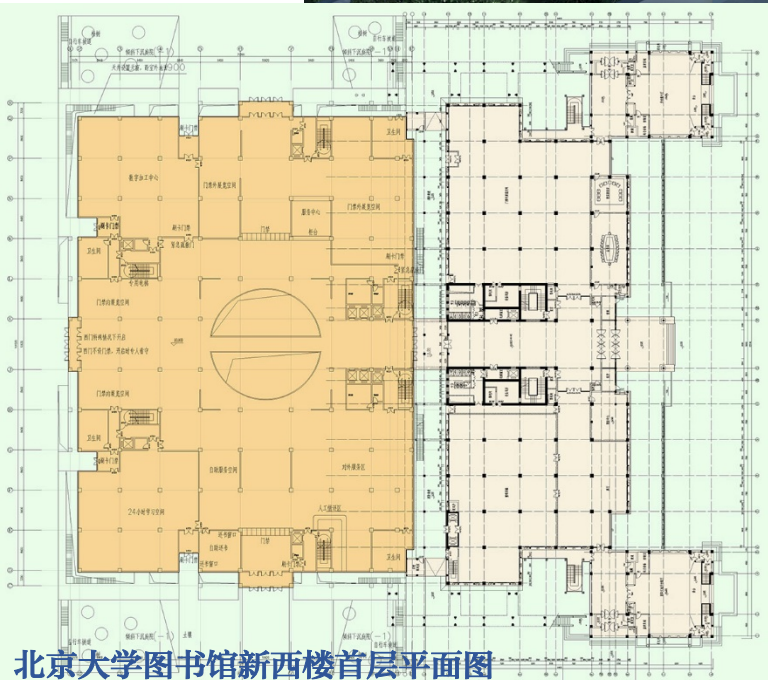
3

Part

从藏书楼到未来图书馆建筑



北京大学图书馆新西楼方案



北京大学图书馆新西楼首层平面图



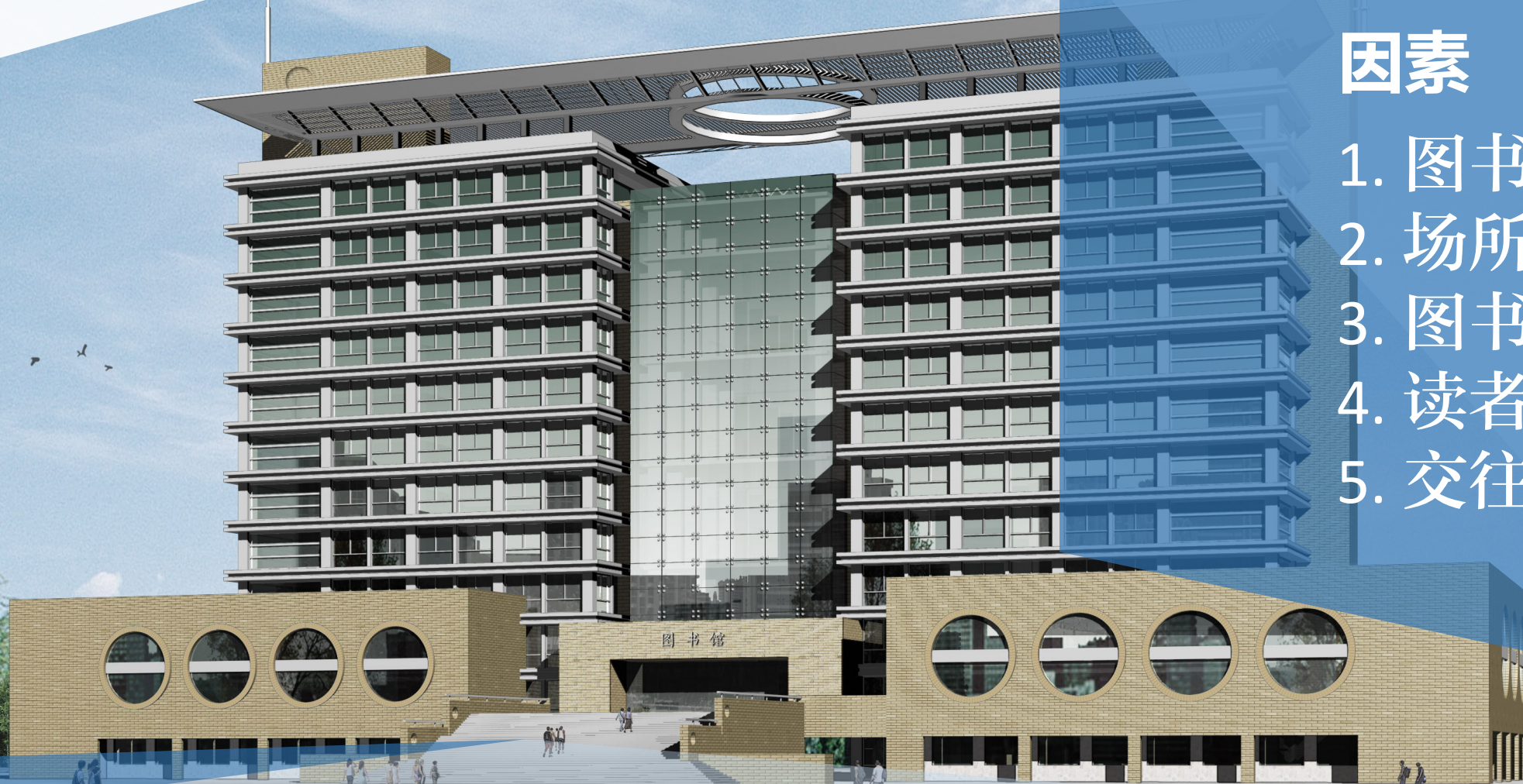
未来图书馆

北京大学图书馆新西馆

影响未来图书馆的因素

因素

1. 图书
2. 场所
3. 图书馆员
4. 读者
5. 交往





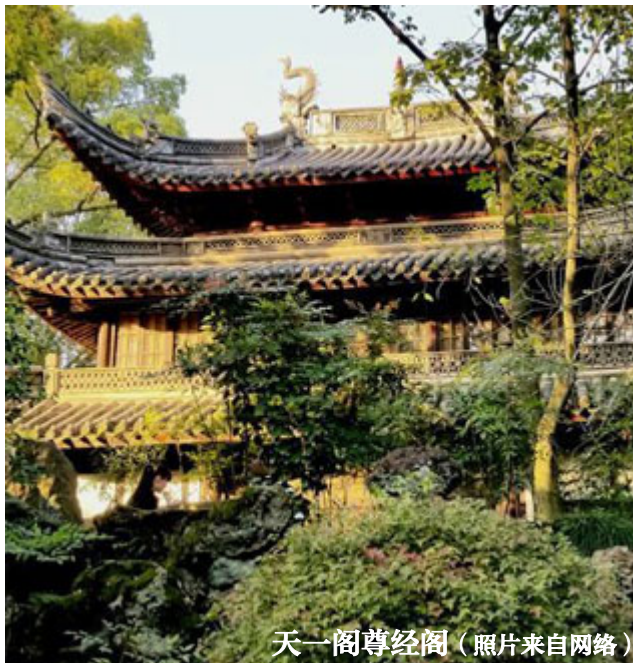
山东劳动职业技术学院图书馆及教学建筑群方案

第

四节

现存图书馆的修缮探索

现存图书馆的修缮探索



天一阁尊经阁（照片来自网络）

近代藏书楼修缮

原址原样修缮



北京大学图书馆西楼修缮（设计：江镇、肖礼斌）

传统图书馆修缮

建筑延展、形体容纳



北京大学图书馆东楼修缮（设计：江镇）

当代图书馆修缮

内部焕新

现存图书馆的修缮探索

修缮前的北京大学图书馆西楼与东楼（照片来源于网络）



传统图书馆修缮

建筑延展、形体容纳

现存图书馆的修缮探索

北京大学图书馆修缮后的西楼与未修的东楼（图纸：江镇）



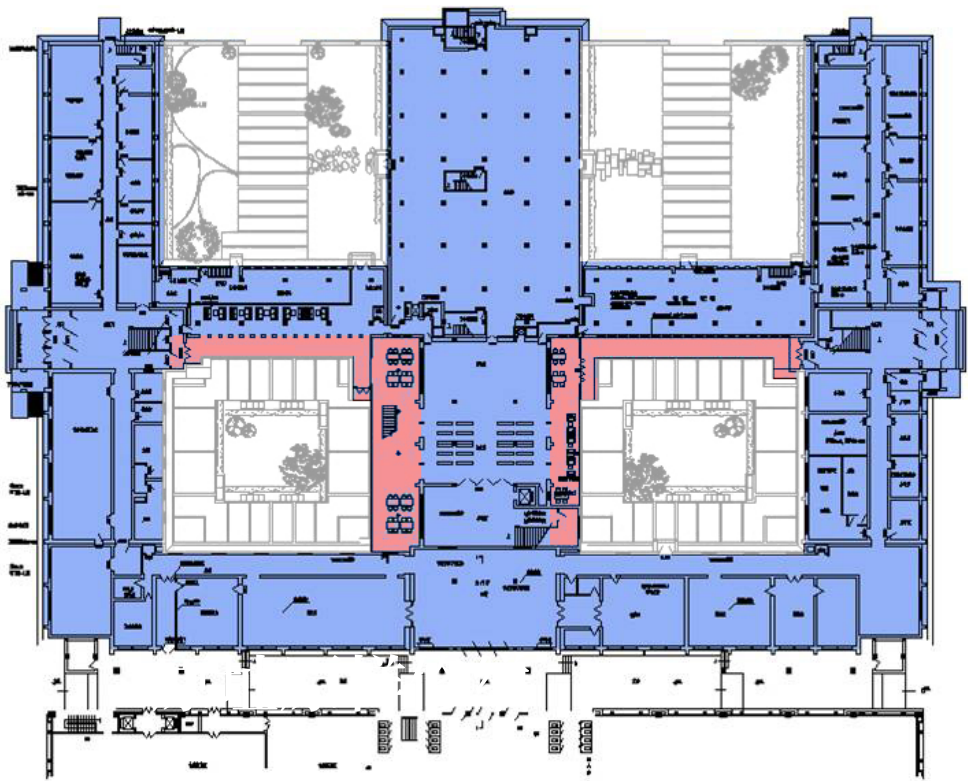
传统图书馆修缮

建筑延展、形体容纳

现存图书馆的修缮探索

传统图书馆修缮

建筑延展、形体容纳

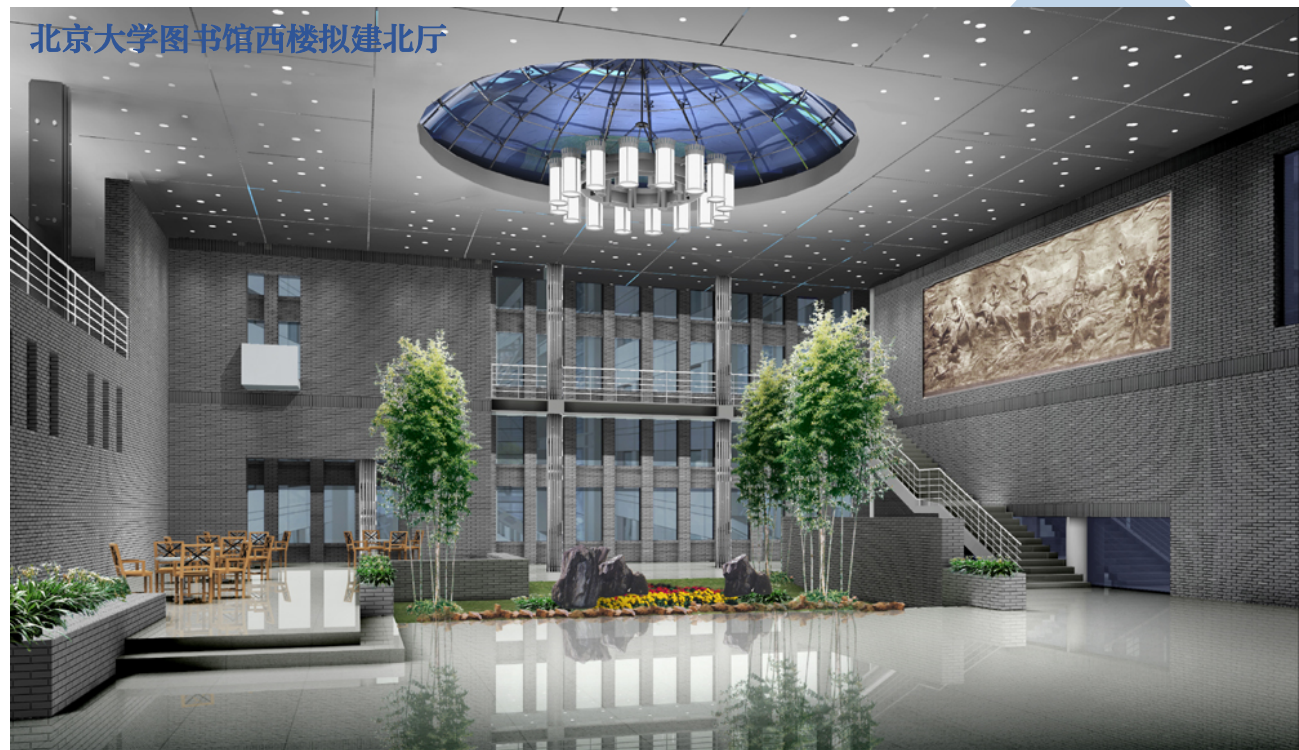


北京大学图书馆西楼修缮可研方案



北京大学图书馆西楼修缮实施方案

现存图书馆的修缮探索



传统图书馆修缮
建筑延展、形体容纳

4

Part

现存图书馆的修缮探索



阳光大厅实景（照片来源：北京大学官网）



阳光大厅实景（照片来源：北京大学官网）

传统图书馆修缮
建筑延展、形体容纳

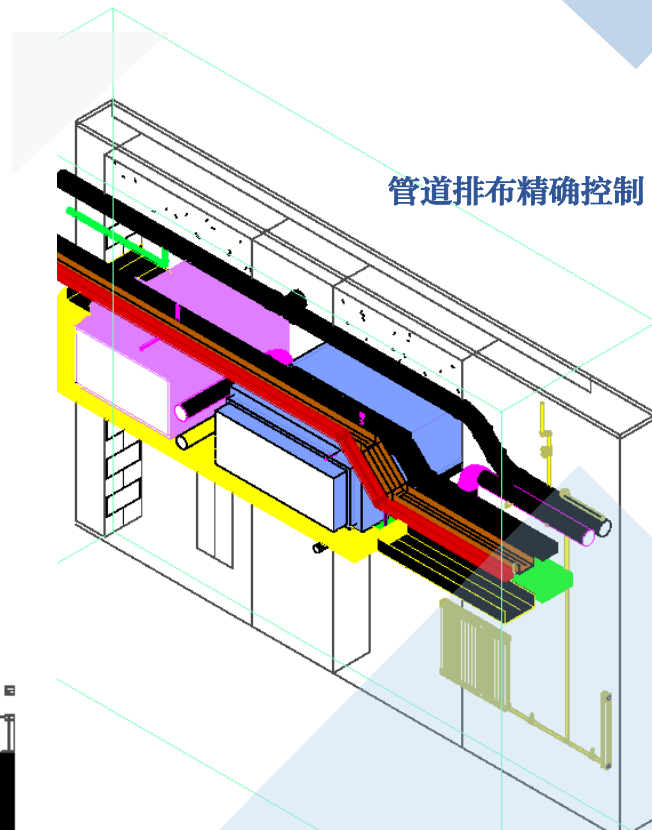
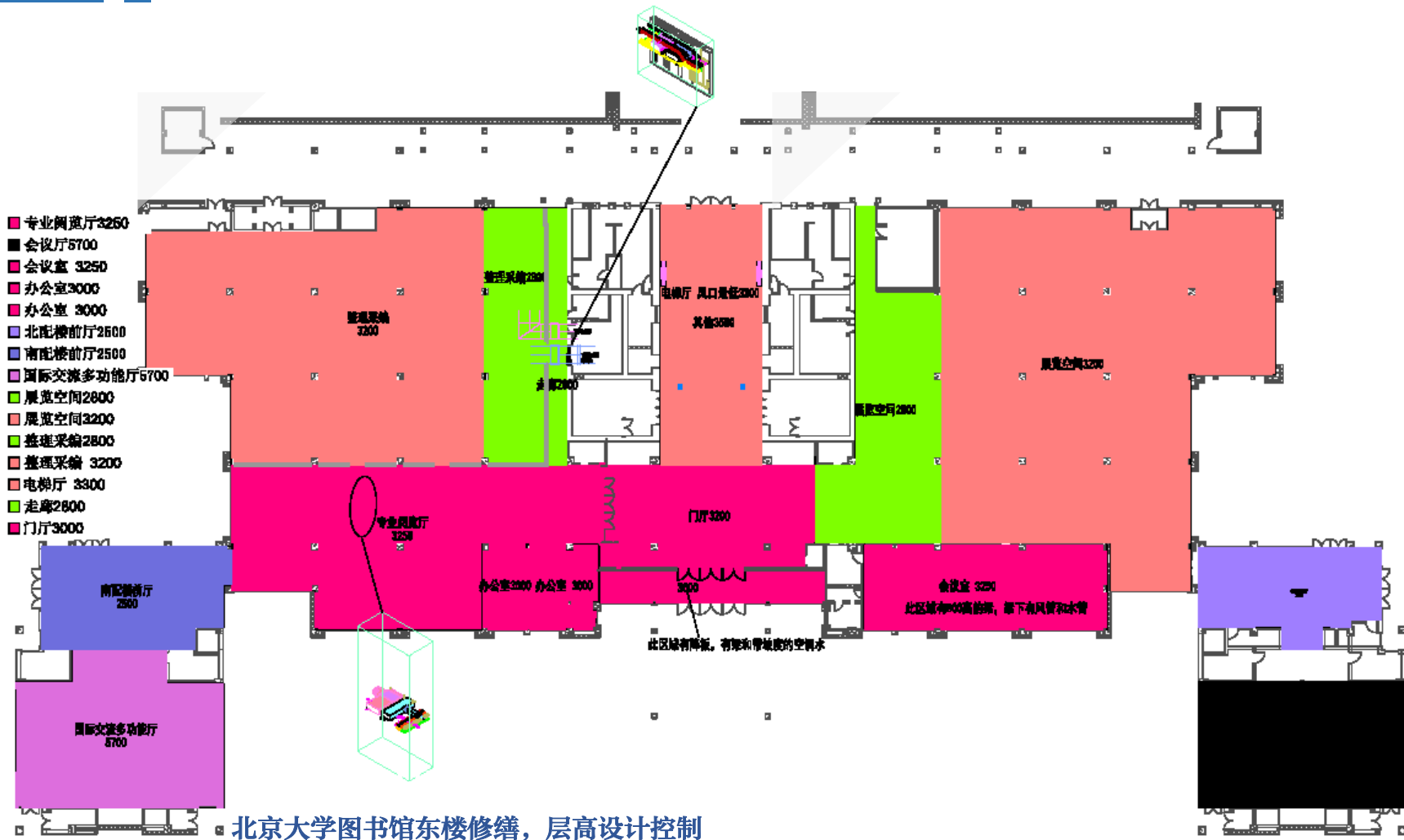
北京大学图书馆西楼阳光大厅实景（照片来源：北京大学图书馆官网）

现存图书馆的修缮探索



传统图书馆修缮
建筑延展、形体容纳

现存图书馆的修缮探索



当代图书馆修缮

内部焕新

精确控制层高

4 Part

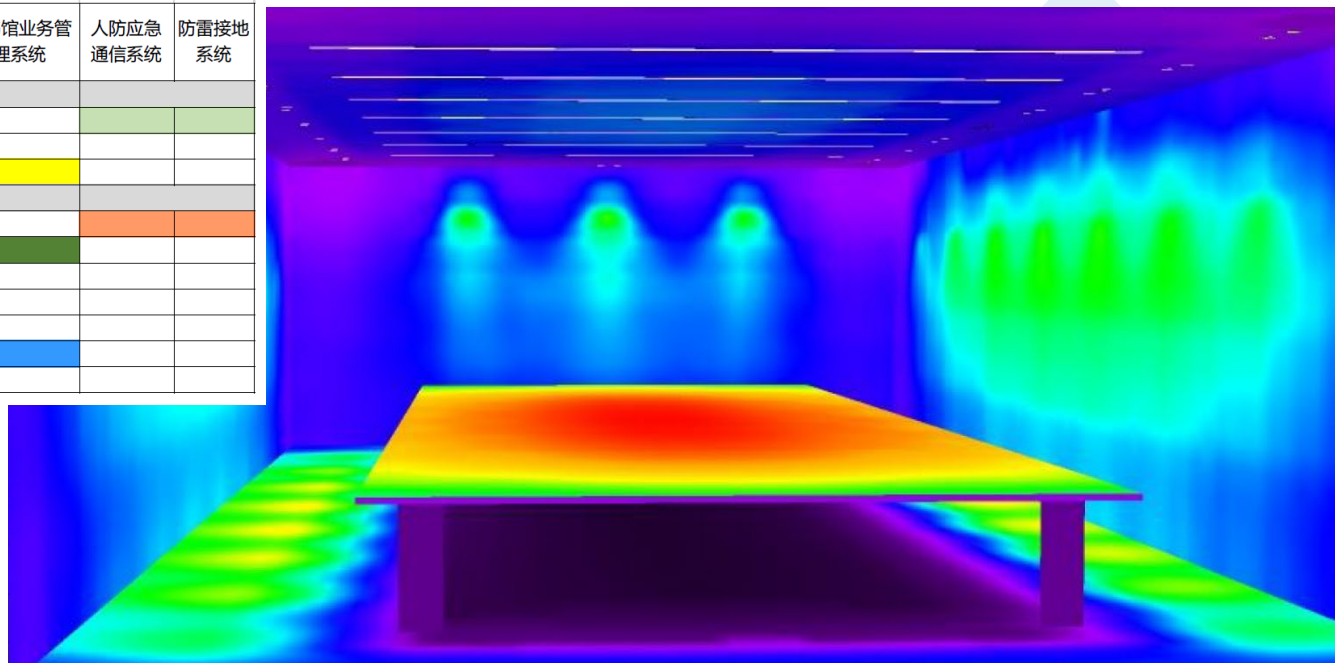
现存图书馆的修缮探索

当代图书馆修缮
内部焕新 智能化与照度优化

系统名称	中低压配电系统	继电保护系统	电能计量系统	照明控制系统	综合布线系统	信息网络系统							
						数据网络	语音通讯	公共广播	会议管理	有线电视	无线网络覆盖	信息发布	时钟
系统类别													
基础系统													
保障系统													
业务系统													
价值主张													
安全保障													
服务优先													
效率提升													
可持续发展													
独立配置													
分步实施，统一管理													
统一规划部署													

系统名称	火灾报警及消防联动	安全防范系统				建筑设备监控系统	集成能效管理	数据中心			图书馆业务管理系统	人防应急通信系统	防雷接地系统
		视频监控	出入口控制	入侵报警	巡更管理			精密空调	不间断电源	动环监控			
系统类别													
基础系统													
保障系统													
业务系统													
价值主张													
安全保障													
服务优先													
效率提升													
可持续发展													
独立配置													
分步实施，统一管理													
统一规划部署													

照度分析控制



北京大学图书馆东楼修缮，智能化专项

4

Part

现存图书馆的修缮探索



多功能的会议空间



标准阅览室



灵活布局的展厅



当代图书馆修缮

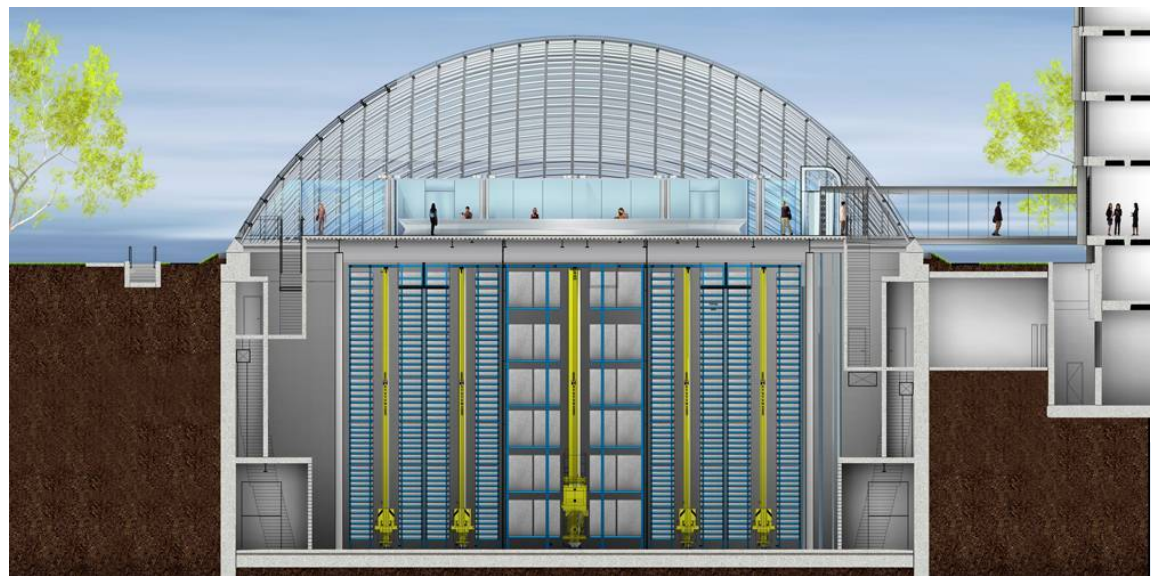
内部焕新 更多交往、更多展示

北京大学图书馆东楼精装修（竣工，设计：江镇）

4

Part

现存图书馆的修缮探索



当代图书馆修缮
尝试ASRS机械书库

芝加哥大学曼索托图书馆实景（图片照片来源于网络）



THANKS

2021.07.22

山东劳动职业技术学院图书馆及教学建筑群设计模型